

[タイプ別間取図] scale:1/95

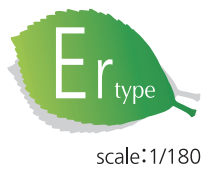
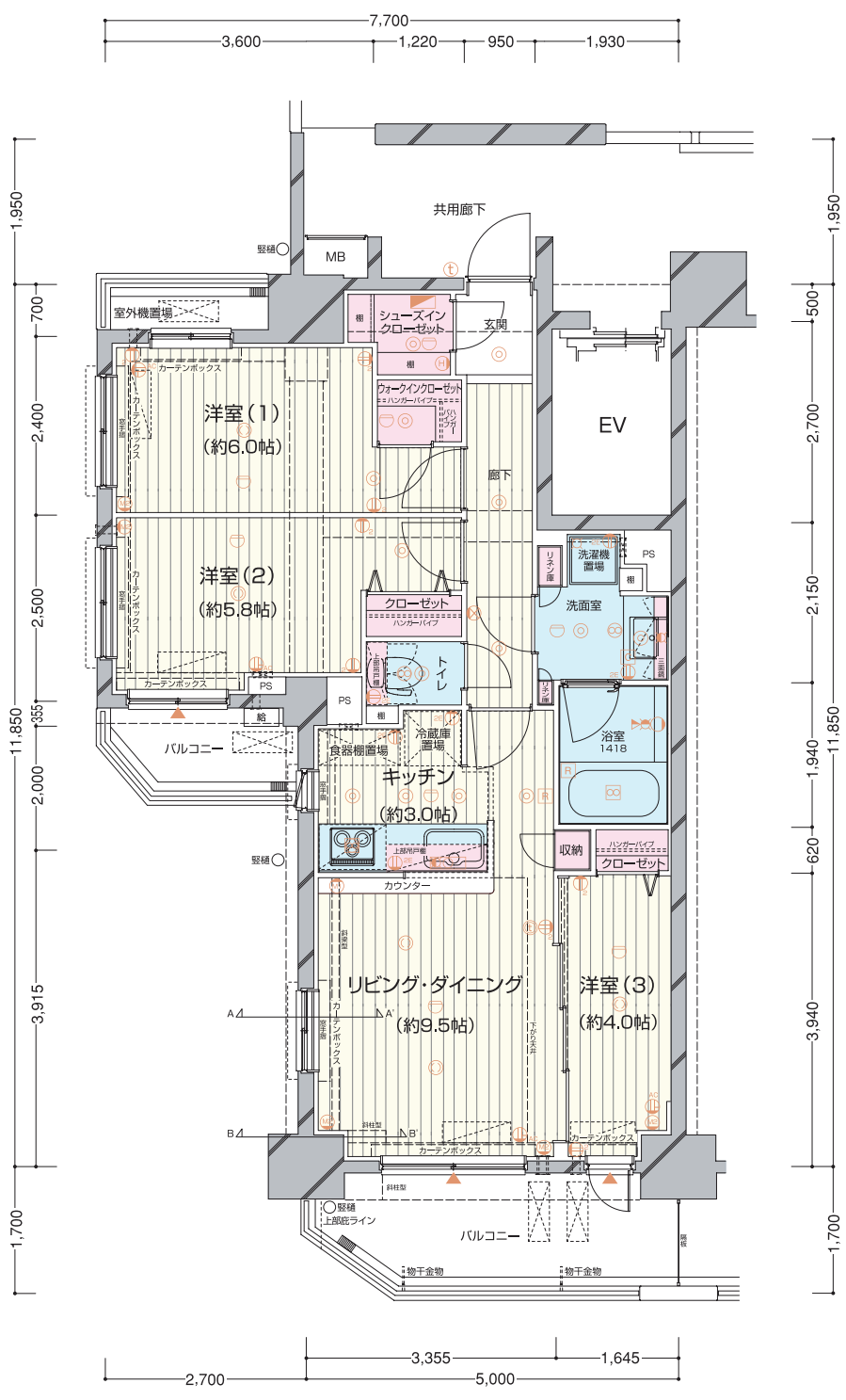


3LDK
 ■住居専有面積 / 66.72㎡(20.18坪)
 ■バルコニー面積 / 11.29㎡(3.41坪)
 ■室外機置場面積 / 1.89㎡(0.57坪)9F

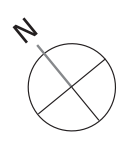
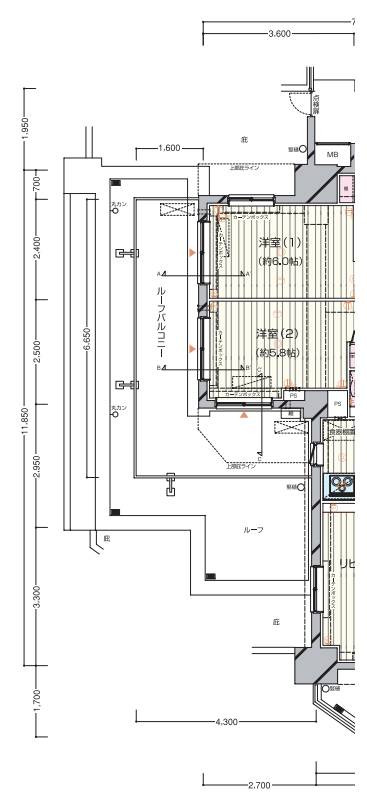
3LDK
 ■住居専有面積 / 66.72㎡(20.18坪)
 ■バルコニー面積 / 7.99㎡(2.41坪)
 ■ルーフバルコニー面積 / 15.36㎡(4.64坪)

E	902	A	901	9F
Er	802	A	801	8F
D	703	B	702	7F
D	603	B	602	6F
Dr	503	B	502	5F
C	403	B	402	4F
C	303	B	302	3F
C	203	B	202	2F
駐車場・エントランス				1F

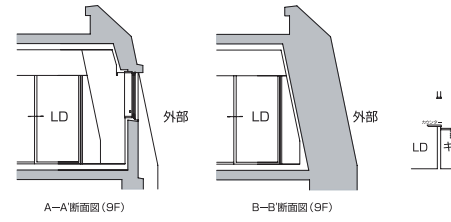
ウォークインクローゼットを配した主寝室プラン。
 ライフラインに合わせてリビングの続き間にも活用できる洋室③。
 オープンな対面キッチンからつながるバルコニーに面したLDK。



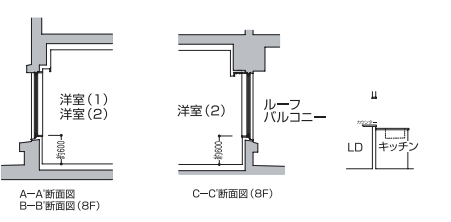
scale:1/180



Etype 断面図 scale:1/170



Ertype 断面図 scale:1/170



凡例

- | | | | | | |
|------------------------|---------------|--------------------|-------------|-------------|-------------------------------------|
| ① 2口コンセント | ○ 引掛シーリング | ⊠ レンジ用換気扇 | ■ 分電盤 | □ フローリング | ⊠ エアコン室内機・想定位置 |
| ② アース付2口コンセント | ○ プラケットライト | ⊠ 浴室換気乾燥機 | ■ シャワー付混合水栓 | ⋯ スリーブ | ⊠ エアコン室外機・想定位置 |
| ③ エアコン用コンセント | ○ ダウンライト | ⊠ 給湯機リモコン | ■ 混合水栓 | --- 梁線、下り天井 | ⊠ 点検口 |
| ④ 2口コンセント・電話モジュラジャック | ○ 棚下灯 | ⊠ 浴室換気乾燥機コントローラー | ■ 給水栓 | ⊠ 給 | ⊠ 点検口 |
| ⑤ アース付2口コンセント・テレビコンセント | ⊠ 換気口 | ⊠ カラーTV付インターホン(親機) | ○ 熱感知器 | ■ MB | ※施工上の都合等で多少変更がある場合がございます。予めご了承ください。 |
| ⑥ 電話モジュラジャック・LANジャック | ⊠ 足元保安灯付コンセント | ⊠ インターホン(子機) | ▲ 出入可能窓 | ■ PS | |
| ⑦ 住戸HUB・キャリア機器設置スペース | | | | | |