

[タイプ別間取図] scale:1/95



2LDK

- 住居専有面積 / 54.94㎡ (16.61坪)
- バルコニー面積 / 8.76㎡ (2.64坪) 6f~7f

Dr type

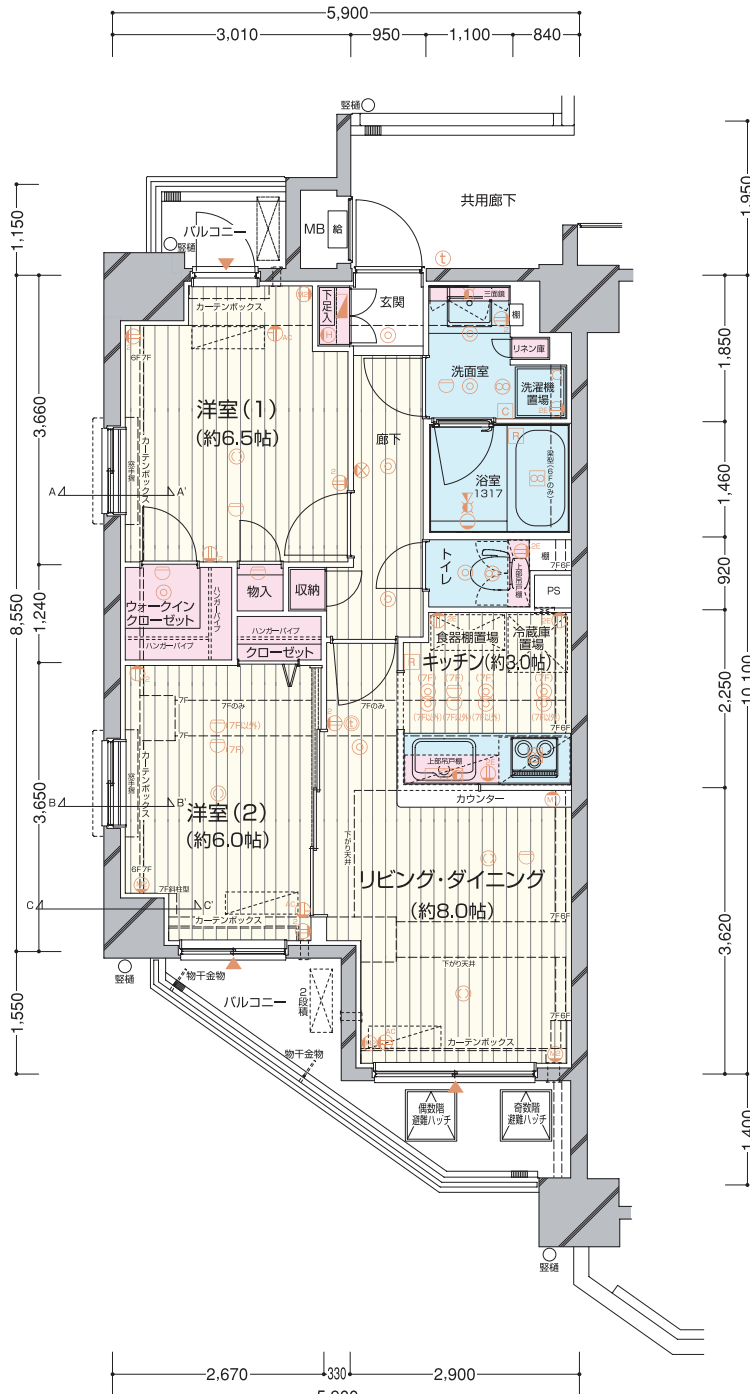
2LDK

- 住居専有面積 / 54.94㎡ (16.61坪)
- バルコニー面積 / 2.07㎡ (0.62坪)
- ルーフバルコニー面積 / 25.00㎡ (7.56坪)

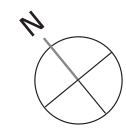
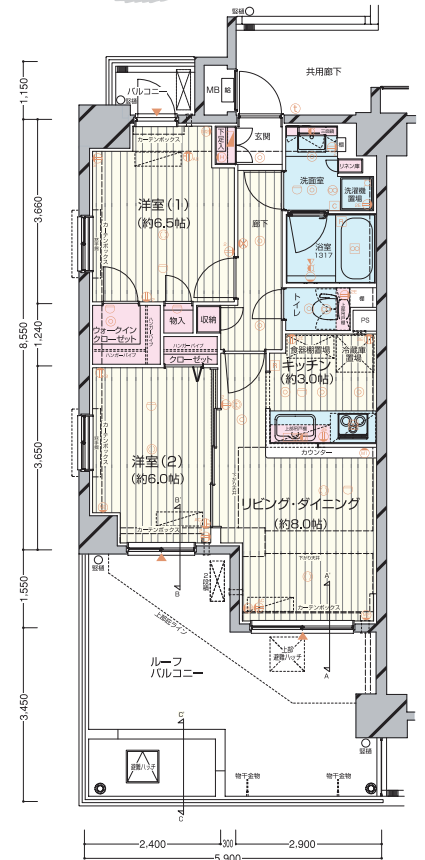
E	902	A	901	9F		
Er	802	A	801	8F		
D	703	B	702	A	701	7F
D	603	B	602	A	601	6F
Dr	503	B	502	A	501	5F
C	403	B	402	A	401	4F
C	303	B	302	A	301	3F
C	203	B	202	A	201	2F
駐車場・エントランス						1F

オープンエアな対面キッチンからつながるバルコニーに面したリビング・ダイニング。専用バルコニーと便利なウォークインクローゼットを配した洋室(1)。

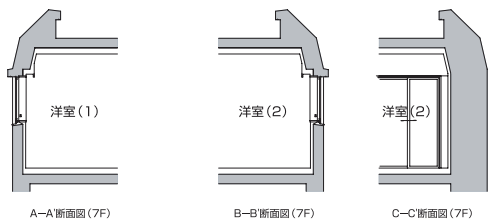
全居室2面採光の陽光と送風が渡る2LDK。



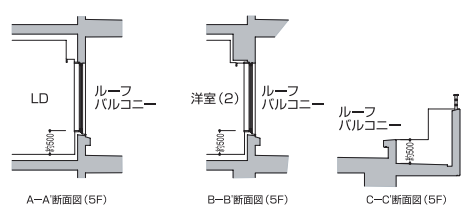
scale:1/150



Dtype 断面図 scale:1/170



Drtype 断面図 scale:1/170



- | | | | | | | |
|------------------------|----------------------|--------------------|------------------|-------------|-----------|--------------------------------------|
| 凡例 | ① 2口コンセント | ② 引掛シーリング | ③ レンジ用換気扇 | ④ 分電盤 | ⑤ フローリング | ⑥ エアコン室内機・想定位置 |
| | ⑦ アース付2口コンセント | ⑧ プラケットライト | ⑨ 浴室換気乾燥機 | ⑩ シャワー付混合水栓 | ⑪ スリーブ | ⑫ エアコン室外機・想定位置 |
| | ⑬ エアコン用コンセント | ⑭ ダウンライト | ⑮ 給湯機リモコン | ⑯ 混合水栓 | ⑰ 梁線、下り天井 | ⑱ 点検口 |
| | ⑲ 2口コンセント・電話モジュラジャック | ⑳ 欄下灯 | ㉑ 浴室換気乾燥機コントローラー | ㉒ 給水栓 | ㉓ ガス給湯機 | ㉔ 点検口 |
| ㉕ アース付2口コンセント・テレビコンセント | ㉖ 換気口 | ㉗ カラーTV付インターホン(親機) | ㉘ 熱感知器 | ㉙ MB | ㉚ MB | ㉛ 施工上の都合等で多少変更がある場合がございます。予めご了承ください。 |
| ㉜ 電話モジュラジャック・LANジャック | ㉝ 足元保安灯付コンセント | ㉞ インターホン(子機) | ㉟ 出入可能窓 | ㊱ PS | | |